

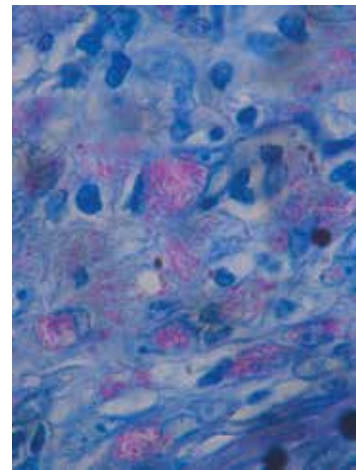


le bulletin de l'ALLF

Organe de l'Association des Léprologues de Langue Française

Revue francophone d'information sur la lèpre et l'ulcère de Buruli

juin 2019 • n° 34



ÉDITORIAL

Les dernières recommandations de l'Organisation Mondiale de la Santé concernant la prise en charge des cas de lèpre font état de plusieurs innovations qui, à n'en pas douter, feront date (voir p. 29). Tout particulièrement, l'OMS se positionne clairement en promoteur de la stratégie récemment proposée consistant en l'administration préventive d'une dose unique de rifampicine aux contacts de nouveaux cas de lèpre. Cette recommandation « officielle » ne doit cependant pas cacher les nombreuses incertitudes entourant une telle stratégie : faisabilité « sur le terrain » ? Protocole préventif optimal, des alternatives à la prise d'une dose unique de rifampicine étant actuellement testées ? Place concomitante du BCG ?...

Quoi qu'il en soit, on ne peut que saluer la prise de position somme toute courageuse de l'OMS, dont le silence sur ce sujet « vedette » n'était, à bien des égards, plus tenable.

Antoine Mahé